

HEISP GigE V1.2.2 功能

1 硬件功耗

相机工作(待机)功耗: 外部电源供电 9W 0.75A@12V

POE 总功耗估计(80%效率): 11.25W

同时供电时,电压相同使用电源供电,否则电压高者供电. 从 POE 供电可无缝切换到外部供电. 双路供电时外部供电断开,POE 需重新协商电压,导致重新启动.

2 ISP 相机属性

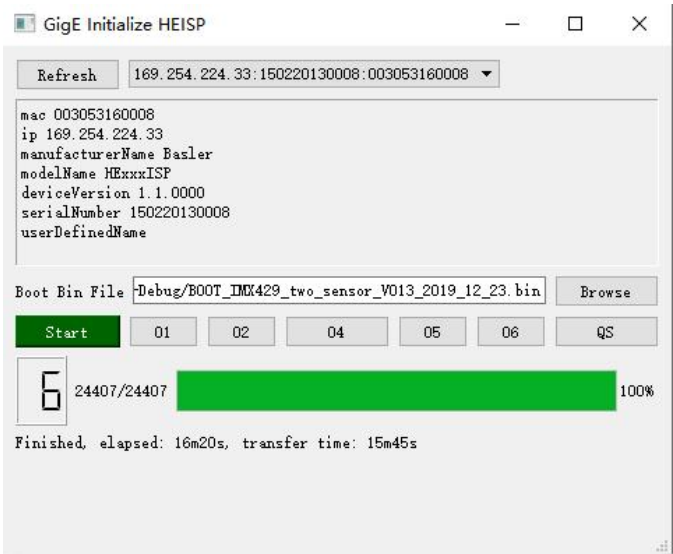
1) 2s 定时更新 Temperature, 其它参数启动时读出, 使用期间可设置

2) ColorTemperature 参数读出会失败, 没有读, 相机启动时需要将 ISP 板所有寄存器加载成功 (没有返回错误代码), 如果连接排线未接其它问题, 无法正常启动。

```
`define D_WhiteBalanceInq      40'h81090435FF
//`define D_ColorTemperatureInq 40'h81090438FF
`define D_RGainInq             40'h81090439FF
`define D_BGainInq            40'h8109043AFF
`define D_AEInq                40'h81090440FF
`define D_ShutterLimitInq      40'h81090441FF
`define D_GainLimitInq         40'h81090442FF
`define D_ManualShutterInq     40'h81090443FF
`define D_ManualGainInq        40'h81090444FF
`define D_EVInq                40'h81090445FF
`define D_BrightnessInq        40'h8109044AFF
`define D_ContrastInq          40'h8109044BFF
`define D_SaturationInq        40'h8109044CFF
`define D_SharpnessInq         40'h8109044DFF
`define D_Cam3DNIRInq          40'h81090453FF
`define D_HDRLevInq            40'h81090454FF
`define D_FWVersionInq         40'h8109E206FF
`define D_HWVersionInq         40'h8109E207FF
`define D_ProductNumberInq     40'h8109E208FF
`define D_GainMaxInq           40'h81090460FF
`define D_GainMinInq           40'h81090461FF
`define D_VideoOutInq          40'h81090470FF
`define D_SupportVideoFormatInq 40'h81090471FF
`define D_FPGAtemperatureInq    40'h8109E209FF
`define D_CameraEnvInq         40'h8109E210FF
`define D_ColorModeInq         40'h81090457FF
`define D_ImageDirectionInq     40'h81090459FF
`define D_GammaClarityInq       40'h8109045DFF
`define D_HighConversionGainInq 40'h8109045EFF
```

3 ISP 固件升级 **GigEInitHEISP.exe**

点击 **Browse** 选择固件，点击 **Start** 开始更新，更新自动运行步骤到 6 后结束，6M 的固件用时大约 16 分钟。



4 GigE 参数修改和固件更新 **GigEInit.exe**

4.1 可修改制造商信息，相机型号，序列号和 MAC 地址。

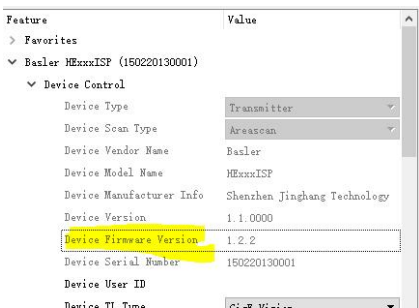
4.2 可升级参数和 GigE 固件，

选择 Hex 参数文件，RAM Rescue 将参数文件覆写到相机工作内存，及时生效。Write SPI 可更新至相机内部，重启生效。

选择 FPGA bit 文件，点击 **Program**。升级时间约为 30s。

GigE 板使用双固件，当主固件出现问题时会使用备份固件，升级后需要在软件中确认固件版本号。下图示例为 *Basler pylon Viewer* 显示 *Device Firmware Version* 为 1.2.2

4.3 可配置 IP。



GigE Initialize

Refresh

169.254.224.33:150220130008:003053160008

Broadcast

mac 003053160008
ip 169.254.224.33
manufacturerName Basler
modelName HExxxISP
deviceVersion 1.1.0000
serialNumber 150220130008
userDefinedName

Device Manufacturer Name

Device Manufacturer Info

Device Model Name

Device Serial Number 4571 4 / 12

MAC 04A7B7 6 / 12 重新上电验证

Write

Status

Programming

Param Hex t/HEISF_param.hex Browse... RAM Rescue Write SPI

FPGA Bit r/impl1/gige_heisp_ddr_impl1.bit Browse... Program

253/253 100%

IP Configuration

IP 169.254.224.33 Mask 255.255.0.0 Gateway 0.0.0.0

☐ Static ☒ DHCP ☐ LLA IP Config Force IP

Register

Addr (Hex) Val (Hex)

Read Write Test

深圳京航科技有限公司
20220712